

KİTAPÇIK TÜRÜ

K

T.C.
MİLLÎ EĞİTİM BAKANLIĞI
ÖLÇME, DEĞERLENDİRME VE
SINAV HİZMETLERİ GENEL MÜDÜRLÜĞÜ

6. GRUP

MOTORLU TAŞIT SÜRÜCÜ ADAYLARI SINAVI
06/09/2014

Ad ve Soyadı :
T.C. Kimlik No :

ADAYLARIN DİKKATİNE!

1. Bu kitapçıkta **50** soru yer almaktadır. Bu sınavda **60** dakikalık cevaplama süreniz vardır.
2. Sınav saat **11:00**'de başlayacaktır. Sınav süresince dışarı çıkmayınız.
3. Sınav sırasında sözlük, hesap cetveli veya makinesi, çağrı cihazı, cep telefonu, telsiz, radyo gibi elektronik iletişim araçlarını yanınızda bulundurmuyunuz. Bu araçları kullanmanız ve kopya çekmeye teşebbüs etmeniz hâlinde sınavınız geçersiz sayılacaktır.
4. Başvuru şartlarını taşımadığınız hâlde sınava girmeniz, kopya çekmeniz, cevap kâğıdınızdaki fotoğraf ve bilgiler ile geçerli kimlik belgenizdeki (nüfus cüzdanı, pasaport veya sürücü belgenizdeki) bilgilerde uyumsuzluk olması, başka adayın sınav evrakını kullanmanız, geçerli kimlik belgenizi ve sınav giriş belgenizi ibraz edemediğiniz durumlarda sınavınız geçersiz sayılacaktır.
5. Elektronik iletişim araçlarıyla kopya çekmeniz, yerinize başka birinin sınava girdiğinin belirlenmesi veya organize olarak kopya çekme eylemine karıştığınızın tespit edilmesi durumunda bir yıl süreyle sınava alınmayacaksınız.
6. Sınavın değerlendirilmesi aşamasında, bilgisayar ortamında yapılan kopya analizinde ikili veya toplu kopya tespiti hâlinde sınavınız geçersiz sayılacaktır.

CEVAP KÂĞIDI VE SORU KİTAPÇIĞI İLE İLGİLİ AÇIKLAMALAR

1. Cevap kâğıdınızdaki bilgilerin doğruluğunu kontrol ediniz. İlgili yere ad ve soyadınızı mürekkepli kalemle yazarak imzalayınız.
2. **Adınıza düzenlenmiş cevap kâğıdı üzerinde belirtilen kitapçık türünüze uygun soru kitapçığını almamış iseniz, bunu salon görevlilerine bildirerek uygun kitapçıkla değiştirilmesini sağlamakla yükümlüsünüz. Bu durumu salon görevlilerine bildirmediğiniz ya da geç bildirdiğinizde tüm sorumluluk size ait olacaktır.**
3. Cevap kâğıdı üzerinde kodlamalarınızı kurşun kalemle yapınız.
4. Değiştirmek istediğiniz bir cevabı, yumuşak silgiyle cevap kâğıdını örselemeden temizce siliniz ve yeni cevabınızı kodlayınız.
5. Soru kitapçığının sayfalarını kontrol ediniz, baskı hatası var ise değiştirilmesini sağlayınız.
6. Soru kitapçığının ön yüzündeki ilgili yerlere ad, soyad ve T.C. kimlik numaranızı yazınız.
7. Her sorunun dört seçeneğinden sadece biri doğrudur. Doğru seçeneği, cevap kâğıdınıza soru numarasını dikkate alarak yuvarlağın dışına taşırmadan kodlayınız. **Soru kitapçığı üzerinde yapılan cevaplandırmalar dikkate alınmayacaktır.**
8. Yanlış cevaplarınız dikkate alınmadan sadece doğru cevaplarınız üzerinden puanlama yapılacaktır.
9. Başarılı sayılabilmemiz için en az **70** puan almanız gerekir.
10. Soruları ve sorulara verdiğiniz cevapları, yanınızda götürmek amacıyla kaydetmeyiniz; hiçbir şekilde dışarı çıkarmayınız.
11. **Sınav bitiminde, sınav giriş belgesi, soru kitapçığı ve cevap kâğıdını salon görevlilerine teslim ediniz.**

Arka kapaktaki açıklamalara geçiniz.

1. Aşağıdakilerden hangisi, kazalardaki ölümler ve sakat kalmaların en büyük nedenlerindendir?

- A) Tekrar kaza olma riskinin ortadan kaldırılması
- B) İlk yardımın zamanında ve tekniğine uygun yapılmaması
- C) Hayati tehlike oluşturabilecek müdahalelerden kaçınılması
- D) İlk yardım uygulayacak olan kişilerin bu konuda eğitim almış olması

2. İlk yardımcının insan vücudu, yapısı ve işleyişi konusunda bazı temel kavramları bilmesi, yapacağı müdahalelerde bilinçli olmasını kolaylaştırır.

Buna göre kalp, kan damarları ve kan vücudumuzdaki hangi sistemi oluşturan yapılarıdır?

- A) Dolaşım sistemini
- B) Hareket sistemini
- C) Sindirim sistemini
- D) Solunum sistemini

3. Aşağıdakilerden hangisi kazazedede solunumun olmadığını gösteren bir belirtidir?

- A) Bilincin kısa süreli kapanması
- B) Ağrılı uyaranlara cevap vermesi
- C) Yüzde solgunluk ve baş dönmesi
- D) Göğüs kafesi hareketlerinin olmaması

4. Kalp durmasının en önemli göstergesi aşağıdakilerden hangisidir?

- A) Solunumun güç olması
- B) Vücutta morarma olması
- C) Nabız atımlarının olmaması
- D) Kazazedenin bilincini kaybetmesi

5. Kanama olan bölgeye turnike uygularken aşağıdakilerden hangisine dikkat edilmelidir?

- A) Eklem bölgesi olmasına
- B) Kalp seviyesinde bir bölge olmasına
- C) Vücutta yassı kemiklerin olduğu bölge olmasına
- D) Vücutta atardamarların geçtiği ve tek kemikli bölge olmasına

6. • Yaralı sayısının ve türlerinin belirlenmesi
• Tekrar kaza olma riskinin ortadan kaldırılması

Verilenler aşağıdakilerden hangisinin amacını oluşturur?

- A) Olay yerini değerlendirmenin
- B) Sağlık personeli niteliği kazanmanın
- C) Kazazedelerin özel yaşamıyla ilgilenmenin
- D) Kaza yapmış araçların cins ve modelini tespit etmenin

7. Kalp ve solunumu durmuş bir çocuğa (1-8 yaş), ilk yardım yapan kişi tek başına ise aşağıdakilerden hangisini uyguladıktan sonra tıbbi yardım istemelidir?

- A) 30 kalp masajı, 2 suni solunumu 5 tur uyguladıktan sonra
- B) 60 kalp masajı, 1 suni solunumu 5 tur uyguladıktan sonra
- C) 30 kalp masajı, 2 suni solunum uygulamasının hemen sonrası
- D) 60 kalp masajı, 2 suni solunum uygulamasının hemen sonrası

8. Aşağıdakilerden hangisi "şok" belirtilerinden biri değildir?

- A) Kan basıncının düşmesi
- B) Bilinç seviyesinin artması
- C) Cildin soğuk ve nemli olması
- D) Dudak çevresinin morarması

9. Başından yaralanan kazazedeye aşağıdakilerden hangisi uygulanır?

- A) Yarası sarılarak uyutulur.
- B) Yaralı bölgeye sıcak uygulama yapılır.
- C) Solunum yolu açık tutularak sevk edilir.
- D) Kanama yoksa bir şey yapmaya gerek yoktur.

10. Aşağıdakilerden hangisi burkulmalarda uygulanan ilk yardım ilkeleri arasında yer alır?

- A) Burkulan bölgeye masaj yapılması
- B) Burkulan bölgenin sürekli hareket ettirilmesi
- C) Burkulan bölgeye sıcak uygulama yapılması
- D) Şişliği azaltmak için burkulan bölgenin yuvarlı kaldırılması

11. Aşağıdakilerden hangisi bilinç kaybının en ileri durumudur?

- A) Koma
B) Üşüme
C) Bayılma
D) Terleme

12. • Sıkıntı veya nefes darlığı
• Genellikle göğüs ortasından başlayıp kollara, boyuna, sırtta ve çeneye doğru ilerleyen ve yaklaşık 5-10 dakika kadar süren ağrı hissi

Verilen bulgular kazazedede aşağıdaki durumların hangisinin olduğunu gösterir?

- A) Reflü
B) Kalp spazmı
C) Kalp durması
D) Solunum durması

13. Aşağıdakilerden hangisi, yaralı taşımalarında ilk yardımcının uyması gereken kurallardan biri değildir?

- A) Başını her zaman düz tutması
B) Yavaş ve düzgün adımlarla yürümesi
C) Yerden destek alacak şekilde her iki ayağını da kullanması
D) Kazazedeyi mümkün olduğunca çok hareket ettirmesi

14. Aşağıdakilerden hangisi, sürücülük yeteneğini olumsuz etkileyen faktörlerden biri değildir?

- A) Hız limitlerini aşmak
B) Alkollü araç kullanmak
C) Trafik levhalarını önemsemek
D) Yorgun ve dalgın olmak

15. I- Merkezi sinir sisteminde uyuşturucu etki
II- Beyindeki frenleme ve karar verme yeteneğinin bozulması
III- Alkol miktarının artması ile doğru orantılı olarak duyarlılığın artması

Yukarıdakilerden hangileri kişide alkole bağlı olarak gelişmektedir?

- A) I ve II
B) I ve III
C) II ve III
D) I, II ve III

16. Trafik için kamunun yararlanmasına açık olan arazi şeridi, köprüler ve alanlara ne ad verilir?

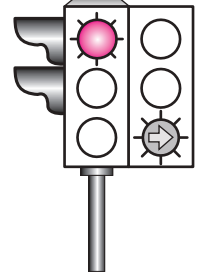
- A) Şerit
B) Kara yolu
C) Geçiş yolu
D) Bağlantı yolu

17. Trafik polisinin verdiği işarete göre aşağıdakilerden hangisi doğrudur?



- A) Yol bütün yönlerdeki trafiğe açıktır.
B) Yol bütün yönlerdeki trafiğe kapalıdır.
C) Yol kolların gösterdiği yöndeki trafiğe açıktır.
D) Yol görevlinin ön ve arka tarafındaki trafiğe açıktır.

18. Aksine bir durum yoksa, şekildeki gibi ışıklı trafik işaret cihazında kırmızı ışık ve yeşil oklu ışığın birlikte yandığını gören sürücü, aşağıdakilerden hangisini yapabilir?



- A) Sola dönebilir.
B) Sağa dönebilir.
C) İleri yönde devam edebilir.
D) Sağ şeridi kapatacak şekilde durabilir.

19. Şekildeki trafik işareti hangi yol bölümünde bulunur?

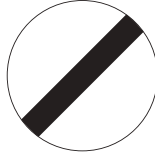


- A) Virajlı
B) Eğimli
C) Kasıslı
D) Kaygan

20. Aşağıdakilerden hangisi iki yönlü trafik işaret levhasıdır?

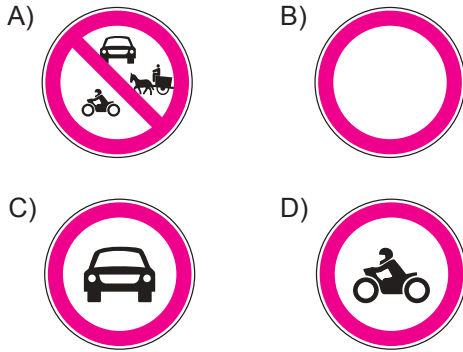
- A) B) C) D)

21. Şekildeki trafik işareti aşağıdakilerden hangisini bildirir?

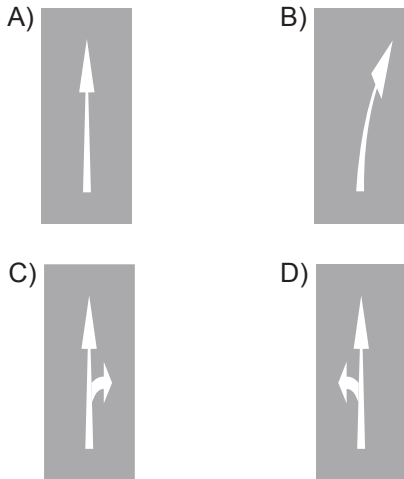


- A) Kontrolsüz kavşağa yaklaşıldığını
B) Duraklama ve park etme yasağını
C) Yolun araç trafiğine kapalı olduğunu
D) Bütün yasaklama ve kısıtlamaların sona erdiğini

22. Aşağıdaki trafik işaretlerinden hangisinin bulunduğu yola motosiklet girebilir?



23. Taşıt yolu üzerine çizilen aşağıdaki yatay işaretlemelerden hangisi, şeridin sadece ileri seyir veya sola dönüş için olduğunu bildirir?



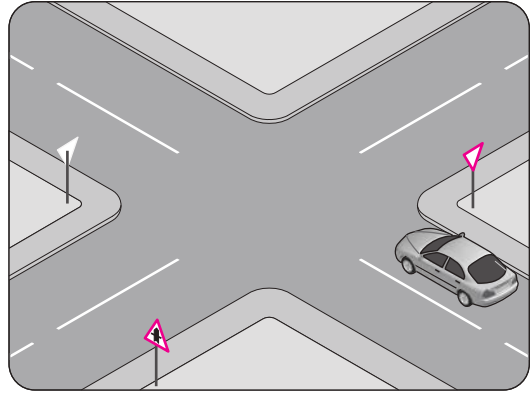
24. Aracın 2 saniyede gideceği yol uzunluğu, hangi mesafenin belirlenmesinde kullanılır?

- A) Takip mesafesi
B) Geçiş mesafesi
C) İntikal mesafesi
D) Görüş mesafesi

25. Yapılan ölçüm sonucunda yasal sınırların üzerinde alkollü olarak araç kullandığı birinci defa tespit edilen sürücüye aşağıdaki işlemlerden hangisi uygulanır?

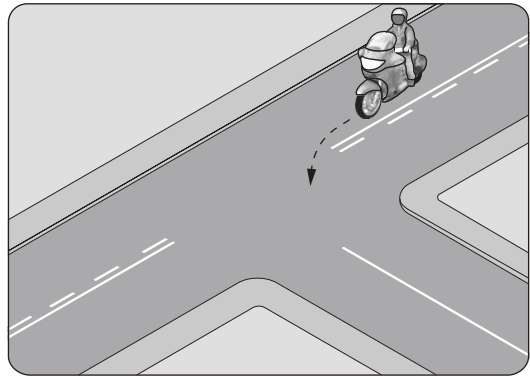
- A) Sadece para cezası verilir.
B) Sürücü belgesi 6 ay süreyle geri alınır.
C) Sürücü belgesi 5 yıl süreyle geri alınır.
D) Sürücü belgesine süresiz olarak el konur.

26. Şekildeki durumda sürücünün hangisini yapması zorunludur?



- A) Hızını artırarak kavşağa girmesi
B) Uygun mesafede mutlaka durması
C) Yavaş ve dikkatli bir şekilde geçmesi
D) Ana yoldan gelen araçlara yol vermemesi

27.



Şekildeki gibi sola dönüş yapacak olan sürücü, aşağıdakilerden hangilerini yapmalıdır?

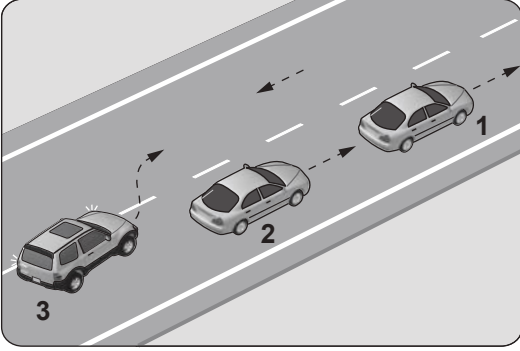
- I- Sola dönüş lambasını yakmalı
II- Hızını azaltmalı
III- Geniş bir kavisle dönmeli

- A) Yalnız I
B) I ve II
C) II ve III
D) I, II ve III

28. Römork takmış otomobilin azami hızı, römorksuz hâlindeki azami hızına göre nasıl olmalıdır?

- A) Aynı
- B) Yarısı kadar
- C) 10 km/saat daha az
- D) 10 km/saat daha fazla

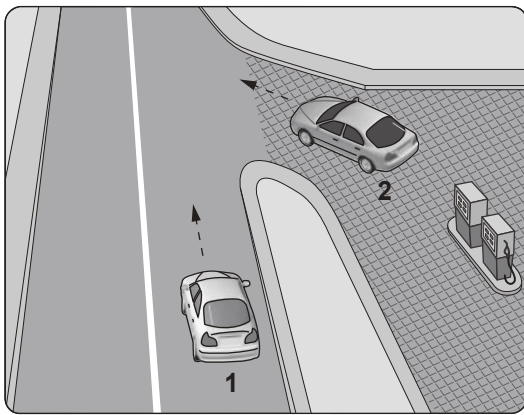
29.



Şekle göre aşağıdakilerden hangisinin yapılması doğrudur?

- A) 3 numaralı aracın takip mesafesini azaltması
- B) 2 numaralı aracın 3 numaralı aracın geçişine yardımcı olması
- C) 2 numaralı aracın 1 numaralı aracı geçmesi
- D) 2 numaralı aracın hızını artırması

30. Şekildeki akaryakıt istasyonundan çıkmak isteyen 2 numaralı aracın sürücüsü ne yapmalıdır?



- A) Geçiş hakkını kendi kullanmalı
- B) Hızlanarak yoluna devam etmeli
- C) 1 numaralı aracın geçmesini beklemeli
- D) Korna çalıp 1 numaralı aracı durdurmalı

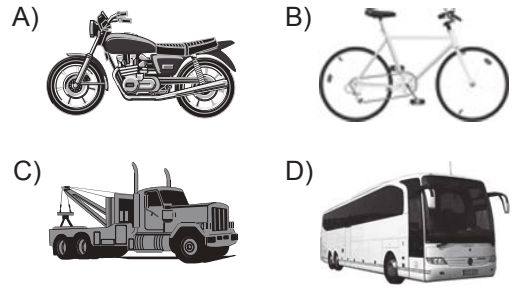
31. Aksine bir işaret yoksa, eğimsiz iki yönlü dar yolda, otomobil ile iş makinesinin karşılaşması hâlinde, hangisi diğerine yol vermelidir?

- A) İş makinesi, otomobile
- B) Otomobil, iş makinesine
- C) Şeridi daralmış olan, diğerine
- D) Dingil ağırlığı az olan, diğerine

32. Yerleşim yeri içinde kavşaklara ve bağlantı yollarına, kaç metre mesafede duraklamak yasaktır?

- A) 5
- B) 20
- C) 30
- D) 50

33. Aşağıdakilerden hangisinin otoyolda sürülmesi yasaktır?



34. Aşağıdakilerin hangisinde dönüş ışıklarının kullanılması yasaktır?

- A) Şerit değiştirmelerde
- B) Bir aracın geçilmesi esnasında
- C) Kavşaklarda sağa ve sola dönüşlerde
- D) Sürücülere "geç" mesajının verilmesinde

35. Koruma başlığı ve koruma gözlüğünün hangi araç sürücüsü tarafından kullanılması zorunludur?

- A) Otobüs
- B) Traktör
- C) Motosiklet
- D) Kamyon

36. Otobüs, kamyon, minibüs, kamyonet ve çekicilere bir yaş sonunda ve devamında kaç yılda bir muayene yaptırılması zorunludur?

- A) 1
- B) 2
- C) 3
- D) 4

37. Park hâlindeki araca çarpan sürücünün aşağıdakilerden hangisini yapması yanlıştır?

- A) Aracın sahibini bulamaz ise yazılı bilgi bırakması
- B) Zarar fazla değilse olay yerinden uzaklaşması
- C) Zarar verdiği aracın sahibini bulması
- D) Trafik görevlisine haber vermesi

38. I- Reflektör
II- İlk yardım çantası
III- Yangın söndürme cihazı

Otomobillerde yukarıda verilenlerden hangilerinin bulundurulması zorunludur?

- A) Yalnız I
- B) I ve II
- C) II ve III
- D) I, II ve III

39. Aşağıdakilerden hangisi, gözlük veya lens kullanılarak görme yeterliliğine sahip olan sürücüler için doğrudur?

- A) Bu tür adaylara sürücü belgesi verilmez.
- B) Yalnızca şehir dışı yollarda gözlük veya lens kullanmak zorundadırlar.
- C) Araç kullanırken gözlük veya lenslerini kullanmak zorundadırlar.
- D) Yalnızca gece araç kullanırken gözlük veya lens kullanmak zorundadırlar.

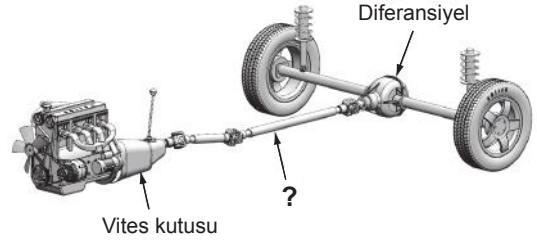
40. Haritaların sağ kenar çizgisi hangi ana yönü gösterir?

- A) Batı
- B) Doğu
- C) Kuzey
- D) Güney

41. Dizel motorlu araçları çalıştırırken, marşa basmadan önce gösterge panelindeki ikaz ışıklarından hangisinin sönmesi beklenmelidir?

- A) Akü şarj ikaz ışığı
- B) Yağ basıncı ikaz ışığı
- C) Isıtma bujisi ikaz ışığı
- D) El freni çekili ikaz ışığı

42. Şekilde soru işareti (?) ile gösterilen ve vites kutusundan gelen hareketin diferansiyele iletilmesini sağlayan güç aktarma organının adı nedir?



- A) Şaft
- B) Aks
- C) Volan
- D) Kavrama

43. Dört zamanlı bir motorda sıkıştırma zamanı kaçınıcı zamandır?

- A) 1. zaman
- B) 2. zaman
- C) 3. zaman
- D) 4. zaman

44. Aracın gösterge panelinde bulunan şekildeki mavi renkli ikaz ışığı, aşağıdakilerden hangisi devrede iken yanar?



- A) Arka sis lambası
- B) Kısa hüzmeli farlar
- C) Uzun hüzmeli farlar
- D) Sol sinyal lambaları

45. Aşağıdakilerden hangisi yakıtın temizlenmesini sağlar?

- A) Yağ filtresi
- B) Yakıt filtresi
- C) Polen filtresi
- D) Ekran filtresi

46. Motorda yağlama sisteminin amacı aşağıdakilerden hangisidir?

- A) Sürtünmeyi azaltarak parçaların ömrünü uzatmak
- B) Debriyaj balatasının aşınmasını önlemek
- C) Motorun erken ısınmasını sağlamak
- D) Yakıt tüketimini artırmak

47. Aşağıdakilerden hangisi, araç arızalandığında durma veya mecburi park etme durumunda kullanılır?

- A) Sis lambaları
- B) Plaka lambaları
- C) İç aydınlatma lambaları
- D) Acil uyarı (dörtlü ikaz) lambaları

48. Araç lastiği değiştirilirken, aracın kriko ile kaldırılması durumunda aşağıdakilerden hangisi yapılır?

- A) El freni bırakılır.
- B) Vites boşa alınır.
- C) Debriyaja basılır.
- D) Tekerleklerle takoz konulur.

49. Aracın elektrik sisteminde kısa devreden doğacak yangın durumunda hangisinin kablosu çıkarılır?

- A) Alternatörün
- B) Distribütörün
- C) Akü kutup başının
- D) Marş motorunun

50. Aşağıdakilerden hangisi yakıt tüketiminin artmasında sürücüden kaynaklanan kusurdur?

- A) Lastik hava basınçlarının yetersiz olması
- B) Motorun gereksiz yere çalışır hâlde tutulması
- C) Ön düzen ayarlarının bozuk olması
- D) Frenlerin ayarsız olması

**TEST BİTTİ.
CEVAPLARINIZI KONTROL EDİNİZ.**

SINAV SÜRESİNCE UYULACAK KURALLAR

- 1. Adaylar, sınav kurallarına ve salon görevlilerinin tüm uyarılarına uymak zorundadırlar. Kurallara ve uyarılara uymayan adayların sınavları geçersiz sayılacaktır.**
2. Sınav başladıktan sonra adayların salon görevlileri ve birbirleri ile konuşmaları, kalem, silgi vb. şeyleri istemeleri yasaktır.
3. Adaylar sınav süresince, sınav giriş belgesi ile birlikte kimlik belgelerinden birini (nüfus cüzdanı, pasaport veya sürücü belgesi) masalarının üzerinde bulundurmamak zorundadırlar.
- 4. Sınav evraklarını teslim etmeyen, soru kitapçıklarının sayfalarından bir kısmını eksik teslim edenlerin sınavları geçersiz sayılacaktır.**

SALON GÖREVLİLERİNCE SINAV BAŞLAMADAN ÖNCE ADAYLARA YAPILACAK SON UYARI

- Soracağınız bir şey var mı? Varsa şimdi sorunuz.
- Sınav başladıktan sonra sorularınıza cevap verilmeyecektir.
- Başlama zilini bekleyiniz.
- Hepinize başarılar dileriz.

(Salon başkanı başlama ve bitiş saatini tahtaya yazacaktır.)

Bu kitapçığın her hakkı saklıdır. Hangi amaçla olursa olsun, kitapçığın tamamının veya bir kısmının Millî Eğitim Bakanlığı Ölçme, Değerlendirme ve Sınav Hizmetleri Genel Müdürlüğü'nün yazılı izni olmadan kopya edilmesi, fotoğraflarının çekilmesi, bilgisayar ortamına alınması, herhangi bir yolla çoğaltılması, yayımlanması veya başka bir amaçla kullanılması yasaktır. Bu yasağa uymayanlar, doğabilecek cezai sorumluluğu ve kitapçığın hazırlanmasındaki mali külfeti peşinen kabullenmiş sayılır.

“BAŞLAYINIZ” DENİLMEDEN SORU KİTAPÇIĞINI AÇMAYINIZ.

06.09.2014 TARİHİNDE YAPILAN MOTORLU TAŞIT SÜRÜCÜ ADAYLARI SINAVI (MTSAS)
K KİTAPÇIĞI CEVAP ANAHTARIDIR

MOTORLU TAŞIT SÜRÜCÜ
ADAYLARI SINAVI

1. B
2. A
3. D
4. C
5. D
6. A
7. A
8. B
9. C
10. D
11. A
12. B
13. D
14. C
15. A
16. B
17. C
18. B
19. D
20. A
21. D
22. C
23. D
24. A
25. B
26. C
27. D
28. C
29. B
30. C
31. A
32. A
33. B
34. D
35. C
36. A
37. B
38. D
39. C
40. B
41. C
42. A
43. B
44. C
45. B
46. A
47. D
48. D
49. C
50. B