

KİTAPÇIK TÜRÜ

**K**

T.C.  
MİLLÎ EĞİTİM BAKANLIĞI  
YENİLİK VE EĞİTİM TEKNOLOJİLERİ  
GENEL MÜDÜRLÜĞÜ

Ölçme, Değerlendirme ve Yerleştirme Grup Başkanlığı

**6. GRUP**

**MOTORLU TAŞIT SÜRÜCÜ ADAYLARI SINAVI**  
**12/01/2014**

Ad ve Soyadı : .....  
T.C. Kimlik No : .....

**ADAYLARIN DİKKATİNE!**

1. Bu kitapçıkta **50** soru yer almaktadır. Bu sınavda **60** dakikalık cevaplama süreniz vardır.
2. Sınav saat **11:00**'de başlayacaktır. Sınav süresince dışarı çıkmayınız.
3. Sınav sırasında sözlük, hesap cetveli veya makinesi, çağrı cihazı, cep telefonu, telsiz, radyo gibi elektronik iletişim araçlarını yanınızda bulundurmuyunuz. Bu araçları kullanmanız ve kopya çekmeye teşebbüs etmeniz hâlinde sınavınız geçersiz sayılacaktır.
4. Başvuru şartlarını taşımadığınız hâlde sınava girmeniz, kopya çekmeniz, cevap kâğıdınızdaki fotoğraf ve bilgiler ile geçerli kimlik belgenizdeki (nüfus cüzdanı, pasaport veya sürücü belgenizdeki) bilgilerde uyumsuzluk olması, başka adayın sınav evrakını kullanmanız, geçerli kimlik belgenizi ve sınav giriş belgenizi ibraz edemediğiniz durumlarda sınavınız geçersiz sayılacaktır.
5. Elektronik iletişim araçlarıyla kopya çekmeniz, yerinize başka birinin sınava girdiğinin belirlenmesi veya organize olarak kopya çekme eylemine karıştığınızın tespit edilmesi durumunda bir yıl süreyle sınava alınmayacaksınız.
6. Sınavın değerlendirilmesi aşamasında, bilgisayar ortamında yapılan kopya analizinde ikili veya toplu kopya tespiti hâlinde sınavınız geçersiz sayılacaktır.

**CEVAP KÂĞIDI VE SORU KİTAPÇIĞI İLE İLGİLİ AÇIKLAMALAR**

1. Cevap kâğıdınızdaki bilgilerin doğruluğunu kontrol ediniz. İlgili yere ad ve soyadınızı mürekkepli kalemle yazarak imzalayınız.
2. **Adınıza düzenlenmiş cevap kâğıdı üzerinde belirtilen kitapçık türünüze uygun soru kitapçığını almamış iseniz, bunu salon görevlilerine bildirerek uygun kitapçıkla değiştirilmesini sağlamakla yükümlüsünüz. Bu durumu salon görevlilerine bildirmediğiniz ya da geç bildirdiğinizde tüm sorumluluk size ait olacaktır.**
3. Cevap kâğıdı üzerinde kodlamalarınızı kurşun kalemle yapınız.
4. Değiştirmek istediğiniz bir cevabı, yumuşak silgiyle cevap kâğıdını örselemeden temizce siliniz ve yeni cevabınızı kodlayınız.
5. Soru kitapçığının sayfalarını kontrol ediniz, baskı hatası var ise değiştirilmesini sağlayınız.
6. Soru kitapçığının ön yüzündeki ilgili yerlere ad, soyad ve T.C. kimlik numaranızı yazınız.
7. Her sorunun dört seçeneğinden sadece biri doğrudur. Doğru seçeneği, cevap kâğıdınıza soru numarasını dikkate alarak yuvarlağın dışına taşırmadan kodlayınız. **Soru kitapçığı üzerinde yapılan cevaplandırmalar dikkate alınmayacaktır.**
8. Yanlış cevaplarınız dikkate alınmadan sadece doğru cevaplarınız üzerinden puanlama yapılacaktır.
9. Başarılı sayılabilmemiz için en az **70** puan almanız gerekir.
10. Soruları ve sorulara verdiğiniz cevapları, yanınızda götürmek amacıyla kaydetmeyiniz; hiçbir şekilde dışarı çıkarmayınız.
11. **Sınav bitiminde, sınav giriş belgesi, soru kitapçığı ve cevap kâğıdını salon görevlilerine teslim ediniz.**

Arka kapaktaki açıklamalara geçiniz.

1. Sürücüler neden ilk yardım bilgi ve becerisine sahip olmalıdır?

- A) Trafikteki kaza sayısını azaltmak için
- B) Sağlık personeli niteliğini kazanmak için
- C) Hastaları iyileştirici tıbbi tedaviyi uygulamak için
- D) Kazalarda hayat kurtarıcı ilk müdahaleyi yapılabilmesi için

2. Aşağıdakilerden hangisi göğüs boşluğunda bulunan bir organdır?

- A) Mide
- B) Kalp
- C) Böbrek
- D) Karaciğer

3. Kazazedenin solunum yapıp yapmadığı "bak-dinle-hisset" yöntemiyle 5 saniye süre ile kontrol ediliyor.

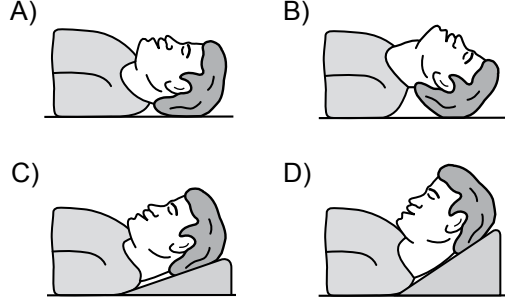
Aşağıdakilerden hangisi bu yönteme ait olarak ilk yardımcının yaptığı bir uygulama değildir?

- A) Yüzünü kazazedenin ağzına yaklaştırarak soluğu yanağında hissetmeye çalışması
- B) Eli ile göğüs kafesi hareketlerini hissetmeye çalışması
- C) Göğüs kafesinin solunum hareketlerini gözlemesi
- D) Eli ile göğüs kafesi merkezine bası uygulaması

4. Kalp masajı hangi durumdaki kişiye uygulanır?

- A) Kalbi duran
- B) Bilinç kaybı olan
- C) Solunum güçlüğü olan
- D) Nabız sayısı düşük olan

5. "Ağızdan ağıza" suni solunum yapılacak olan kazazedede boyun travması yoksa, verilecek en uygun baş pozisyonu aşağıdakilerden hangisidir?



6. İlk yardımcı olarak bulunduğunuz bir kaza yerinde, kazazedelerden birinin dirseği ile omzu arasında kalp atımları ile uyumlu ve fişkirir tarzda bir kanamanın olduğunu gözlemlediniz.

Bu durumda hangi tür kanama olduğunu düşünürsünüz?

- A) Atardamar
- B) Toplardamar
- C) Kılcal damar
- D) Yırtık kanaması

7. Bazı dış kanamalarda, yara üzerine basınç uygulamadaki amaç aşağıdakilerden hangisidir?

- A) Damarı genişletip kan basıncının artmasını sağlamak
- B) Damarı sıkıştırarak kanın dışarıya akmasını engellemek
- C) Yaranın çabuk iyileşmesini sağlamak
- D) Yaralı bölgenin sıcaklığını korumak

8. Şoka girmiş bir kazazedede kanın, beyin ve hayati organlara taşınmasını sağlamak amacıyla yapılan uygulama aşağıdakilerden hangisidir?

- A) Baş, boyun ve gövde ekseninin korunması
- B) Kazazedenin gömlek yakasının ve kemerinin gevşetilmesi
- C) Sırt üstü yatırılarak ayaklarının 30 cm kadar yükseltilmesi
- D) Başın yana çevrilerek, çenenin göğüsten uzaklaştırılması

9. Batan cisim yara üzerinde duruyorsa, aşağıdakilerden hangisi uygulanır?

- A) Çıkarılmadan yaralı hastaneye sevk edilir.
- B) Dışarıda kalan kısım kesilir ve yara sarılır.
- C) Çıkarılır ve yaralı hastaneye sevk edilir.
- D) Çıkarılır ve yaraya tentürdiyot dökülür.

10. • Bulantı ve kusma olması  
• Burun ve kulaktan kan gelmesi  
• Göz bebeklerinin farklı büyüklükte olması

Yukarıda verilen belirtilerin bir kazazedede görülmesi hangi durumda olur?

- A) Kalp spazmı
- B) Dalak yırtılması
- C) Baş yaralanması
- D) Akciğer delinmesi

11. Aşağıdaki kemiklerden hangisinde kırık olması durumunda kazazedenin göğüs bölgesine yapılan baskıda şiddetli ağrı, nefes almada güçlük ve öksürük belirtileri görülür?

- A) Kol kemiği
- B) Kalça kemiği
- C) Uyluk kemiği
- D) Kaburga kemiği

12. Koma durumundaki kazazedeye aşağıdaki pozisyonlardan hangisi verilmelidir?

- A) Dik oturuş
- B) Yarı oturuş
- C) Yarı yüzüstü yan yatış
- D) Sırtüstü yatış

13. Yaralı taşımada sedye kullanımı ile ilgili olarak aşağıdakilerden hangisi doğrudur?

- A) Sedyeye kullanımı her zaman tercih edilmelidir.
- B) Sadece bacağı kırılanları yatırarak taşımak için tercih edilir.
- C) Sadece zehirlenme vakalarının taşınmasında kullanılmalıdır.
- D) Köprücük kemiği kırıklarında hastanın sedye ile taşınması hayati önem taşır.

14. Aşağıdakilerden hangisi trafik psikolojisinin hedeflerinden biri değildir?

- A) Trafik kazaları nedeniyle, insan, araç ve çevrede meydana gelen zararı azaltmak
- B) Trafik kültürünün ve güvenlik bilincinin gelişmesine katkıda bulunmak
- C) İnsan faktöründen kaynaklanan trafik kazalarının azalmasını sağlamak
- D) Kurallara uymayan sürücülerini cezalandırmak

15. Aşağıdakilerden hangisi sürücülerden beklenen olumlu davranış özelliklerindedir?

- A) Yolcuların isteğine göre araç kullanmak
- B) Karşılaştığı trafik kazasında yaralılara ilk yardım uygulamak
- C) Her durumda geçiş üstünlüğüne sahip olduğunu düşünmek
- D) Emniyet görevlisinin olmadığı yerlerde kendi koyduğu kuralları uygulamak

16. Şehir merkezinde araç kullanan bir sürücü aşağıdaki tespitleri yapıyor.

- Kavşaklarda ışıklı ve sesli işaret cihazları yok.
- Taşıt yolu üzerinde yapılan çalışmalarda tedbir alınmıyor.
- Yolu yapısı, trafik düzeni ve güvenliğini sağlayacak durumda değil.

Bu durumda aşağıdakilerden hangisinin görevini yerine getirmediği kesinlikle söylenir?

- A) Belediye
- B) Mahalle muhtarları
- C) Tarım İl Müdürlüğü
- D) Millî Eğitim Müdürlüğü

17. Görev sırasında, belirli araç sürücülerinin can ve mal güvenliğini tehlikeye sokmamak şartı ile trafik kısıtlama veya yasaklarına bağlı olmamaları durumuna ne denir?

- A) Gabari
- B) Geçiş hakkı
- C) Geçiş üstünlüğü
- D) Geçiş kolaylığı

18. Şekildeki trafik görevlisinin yapmış olduğu işaretin sürücüler için anlamı nedir?

- A) Geç
- B) Hızlan
- C) Yavaşla
- D) Sağa yanaş ve dur



19. Aşağıdakilerin hangisinde durulur ve yol kontrol edildikten sonra geçilir?

- A) Aralıklı yanıp sönen kırmızı ışıkta
- B) Aralıklı yanıp sönen sarı ışıkta
- C) Kırmızı ışıkta
- D) Sarı ışıkta

20. Şekildeki trafik işareti görülünce ne yapılır?

- A) Hız sabit tutulur.
- B) Hız azaltılır, sola sinyal verilir.
- C) Hız artırılır, sağa sinyal verilir.
- D) Hız azaltılır, varsa geçme yasağına uyulur.

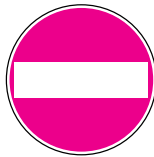


21. Aşağıdakilerden hangisi deniz veya nehir kıyısında biten yolu bildirir?

- A) A)
- B)
- C) C)
- D) D)

22. Şekildeki trafik işaretinin anlamı nedir?

- A) İleri mecburi yön
- B) Girişi olmayan yol
- C) Geçme yasağı sonu
- D) Hız sınırlaması sonu

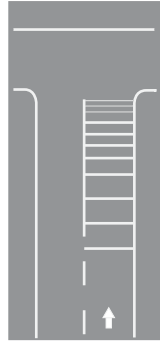


23. Aşağıdakilerden hangisi azami hız sınırlaması anlamındadır?

- A) A)
- B) B)
- C) C)
- D) D)

24. Taşıt yolu üzerine çizilen şekildeki çizgilerin anlamı nedir?

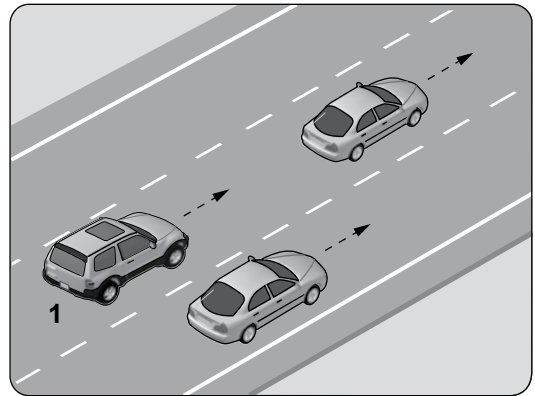
- A) Yaya geçidi
- B) Bisiklet yolu
- C) Taralı alana girilmez
- D) Yavaşlama uyarı çizgileri



25. Alkollü olarak araç kullanma nedeniyle sürücü belgesi geri alınan kişinin, son ihlalin gerçekleştiği tarihten itibaren geriye doğru 5 yıl içinde, ikinci defa tespit edilmesi durumunda sürücü belgesi ne kadar süre ile geri alınır?

- A) 30 gün B) 3 ay C) 6 ay D) 2 yıl

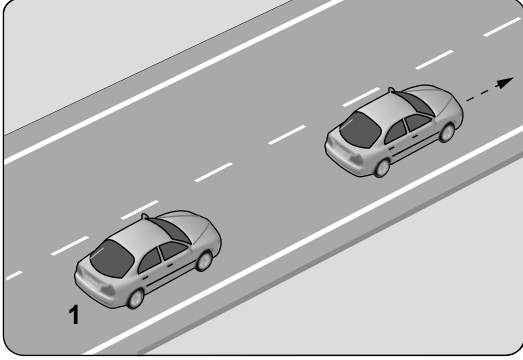
26.



Şekildeki gibi, tek yönlü kara yolunda bulunan 1 numaralı araç sürücüsünün aşağıdakilerden hangisini yapması yanlıştır?

- A) Önündeki aracı ikaz ederek hızlanmasını istemesi
- B) Önündeki araçla takip mesafesine dikkat etmesi
- C) Geçmek için en sol şeridi kullanması
- D) En sağ şeride geçerek seyretmesi

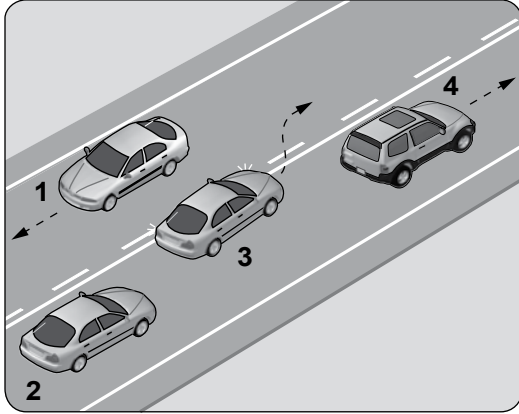
27. Şekildeki 1 numaralı aracın saatteki hızı 70 kilometredir.



Takip mesafesi, saatteki hızın en az yarısı kadar metre olduğuna göre; 1 numaralı araç ile önündeki araç arasında en az kaç metre olmalıdır?

- A) 35 B) 50 C) 70 D) 140

28. Şekle göre hangi numaralı aracın sürücüsü hatalıdır?



- A) 1 B) 2 C) 3 D) 4

29. I- Şerit değiştirmelerde  
II- Sağa ve sola dönüşlerde  
III- Bir aracın geçilmesi esnasında

Yukarıdakilerin hangilerinde dönüş ışıklarının kullanılması zorunludur?

- A) Yalnız I B) I ve II  
C) II ve III D) I, II ve III

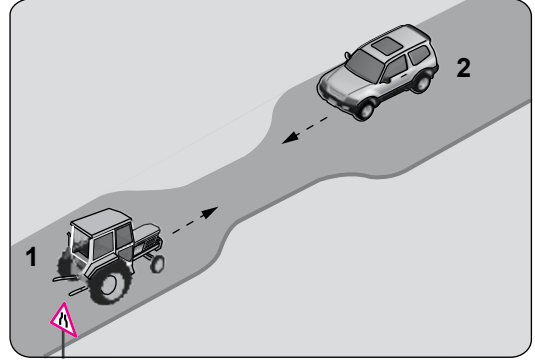
30. Aksine bir durum yoksa, yol çizgileri ile belirlenmiş yaya ve okul geçitlerinin bulunduğu yerlerde geçiş önceliği aşağıdakilerden hangisine aittir?

- A) Araçlara B) Yayaalara  
C) Yolculara D) Sürücülere

31. Bekleme amacıyla yapılan duraklamanın süresi en çok kaç dakikadır?

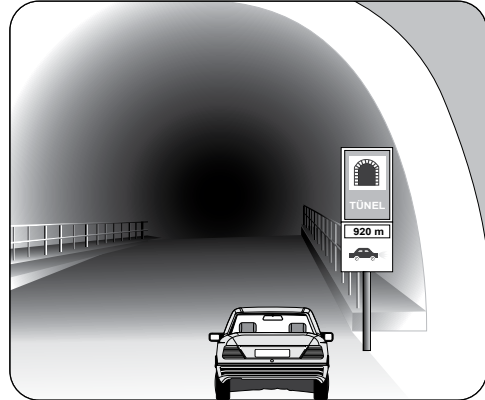
- A) 5 B) 10 C) 15 D) 20

32. Şekildeki gibi eğimsiz iki yönlü dar yoldaki karşılaşmada 1 numaralı aracın sürücüsü ne yapmalıdır?



- A) U dönüşü yapmalı  
B) 2 numaralı araca yol vermeli  
C) İlk geçiş hakkını kendisi kullanmalı  
D) 2 numaralı aracın sürücüsünü ikaz edip durdurmalı

- 33.



Şekildeki gibi yeterince aydınlatılmamış tünele giriş yapan aracın sürücüsü aşağıdakilerden hangisini yapmak zorundadır?

- A) Duraklamak  
B) Araç içi ışıkları yakmak  
C) Uzağı gösteren ışıkları yakmak  
D) Park ve sis ışıklarını birlikte yakmak

34. I- Motosikletinde aşınmış lastik kullanması  
II- Seyir hâlinde iken koruma başlığı ve koruma gözlüğü kullanması  
III- Motosikletine aldığı yolcuya koruma başlığı takması

Yukarıdakilerden hangileri güvenilir motosiklet sürücüsünün özelliklerindedir?

- A) Yalnız I  
B) I ve II  
C) II ve III  
D) I, II ve III

35. Trafik kazasına karışan kişilerin tümü, yetkililerin gelmesini gerekli görmez ve anlaşılarsa, durumu aralarında yazılı olarak tespit etmek suretiyle olay yerinden ayrılabilirler.

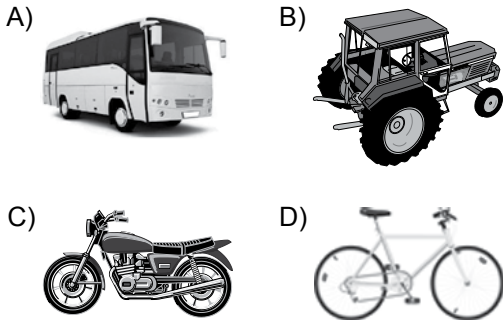
Yukarıdaki ifade hangi tür kazalarda geçerlidir?

- A) Maddi hasarlı ve yaralanmalı kazalarda  
B) Maddi hasarlı kazalarda  
C) Yaralanmalı kazalarda  
D) Ölümlü kazalarda

36. Aşağıdakilerden hangisi sürücüler için trafik suçudur?

- A) Seyir hâlinde iken elindeki cep telefonu ile konuşmak  
B) Yaya ve okul geçitlerinde aracını yavaşlatmak  
C) Öndeki aracı güvenli mesafeden izlemek  
D) Gidişe ayrılan sağdaki şeritte seyretmek

37. Aşağıdaki taşıtların hangisinde yangın söndürme cihazının bulundurulması zorunludur?



38. B sınıfı sürücü belgesi ile, aşağıdaki araçlardan hangisi kullanılamaz?

- A) Traktör  
B) Minibüs  
C) Motosiklet  
D) Kamyonet

39. Aşağıdakilerden hangisi çevre kirliliğine yol açar?

- A) Mümkün olduğunca otobüs, vapur, tren, metro gibi toplu taşıma araçlarının kullanılması  
B) Bakımsız araçlardan yere (yağ, su vb.) sızıntı olması  
C) Tehlikeli maddelerin usulüne uygun taşınması  
D) Araç bakımlarının sürelerinde yapılması

40. Aşağıdakilerden hangisinin taşıtta bulunması yakıt ve zaman tasarrufu açısından fayda sağlar?

- A) Reflektör  
B) Yangın tüpü  
C) Harita ve kroki  
D) Yolcu ve yük

41. Çarpışma durumunda otomatik olarak şişerek sürücü ve yolcuların ölüm ve yaralanmalarını azaltan pasif güvenlik sisteminin adı nedir?

- A) ABS fren  
B) Hafızalı koltuk  
C) Otomatik hız kontrol  
D) Hava yastığı (Airbag)

42. Benzinle çalışan motorlarda, silindirlerde sıkıştırılan yakıt-hava karışımının ateşlenmesi ne ile gerçekleştirilir?

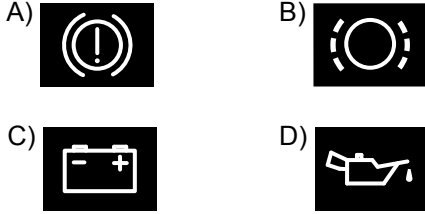
- A) Fital ile  
B) Kendi kendine  
C) Buji kıvılcımı ile  
D) Dışarıdan ısıtılarak

43. I- Motor ve araç kontrolünün yapılması  
II- Koltuk ve aynaların ayarlanması  
III- Emniyet kemerinin ayarlanması

Verilenlerden hangileri, aracı kullanmaya başlamadan önce yapılması gereken hazırlıklardandır?

- A) Yalnız I  
B) I ve II  
C) II ve III  
D) I, II ve III

44. Aracın gösterge panelinde aşağıdaki ikaz ışıklarından hangisinin yanıyor olması, el freninin çekili olduğunu gösterir?



45. Araçta, aşağıdakilerden hangisinin kullanılması yağışlı havalarda kaza riskini artırır?

- A) Alaşımli jant  
B) Tam şarjlı akü  
C) Uzun yakıt boruları  
D) Eski ve aşınmış lastikler

46. Kullanma kılavuzuna göre, belli kilometre sonunda araçta aşağıdakilerden hangisinin değiştirilmesi önerilir?

- A) Radyatörün  
B) Motor yağının  
C) Dikiz aynalarının  
D) Direksiyon simidinin

47. Aşağıdakilerden hangisi, dizel motorlarda depodaki yakıtın bitmesi sonucunda meydana gelir?

- A) Hava filtresinin kirlenmesi  
B) Yakıt deposunun delinmesi  
C) Yakıt sisteminin hava yapması  
D) Depo kapağı ve çevresinin kirlenmesi

48. Aşağıdakilerden hangisi, aracın sağa veya sola dönüşünde etraftaki diğer araçları ikaz etmek amacıyla kullanılır?

- A) Geri vites lambaları  
B) Sinyal lambaları  
C) Park lambaları  
D) Sis lambaları

49. Motor çalışır durumda iken yağlamanın olup olmadığı aşağıdakilerin hangisinden anlaşılır?

- A) Yağ filtresi  
B) Yağ karteri  
C) Yağ çubuğu  
D) Yağ göstergesi

50. Araçta yakıt tasarrufu sağlamak için aşağıdakilerden hangisi yapılır?

- A) Motor yüksek devirde kullanılır.  
B) Eskiye buji kabloları değiştirilir.  
C) Trafiğin yoğun olduğu yollar seçilir.  
D) Araç, yokuş aşağı inerken vites boşa alınıp kontak kapatılır.

TEST BİTTİ.

CEVAPLARINIZI KONTROL EDİNİZ.

### SINAV SÜRESİNCE UYULACAK KURALLAR

- 1. Adaylar, sınav kurallarına ve salon görevlilerinin tüm uyarılarına uymak zorundadırlar. Kurallara ve uyarılara uymayan adayların sınavları geçersiz sayılacaktır.**
2. Sınav başladıktan sonra adayların salon görevlileri ve birbirleri ile konuşmaları, kalem, silgi vb. şeyleri istemeleri yasaktır.
3. Adaylar sınav süresince, sınav giriş belgesi ile birlikte kimlik belgelerinden birini (nüfus cüzdanı, pasaport veya sürücü belgesi) masalarının üzerinde bulundurmamak zorundadırlar.
- 4. Sınav evraklarını teslim etmeyen, soru kitapçıklarının sayfalarından bir kısmını eksik teslim edenlerin sınavları geçersiz sayılacaktır.**

### SALON GÖREVLİLERİNCE SINAV BAŞLAMADAN ÖNCE ADAYLARA YAPILACAK SON UYARI

- Soracağınız bir şey var mı? Varsa şimdi sorunuz.
- Sınav başladıktan sonra sorularınıza cevap verilmeyecektir.
- Başlama zilini bekleyiniz.
- Hepinize başarılar dileriz.

(Salon başkanı başlama ve bitiş saatini tahtaya yazacaktır.)

**Bu kitapçığın her hakkı saklıdır. Hangi amaçla olursa olsun, kitapçığın tamamının veya bir kısmının Millî Eğitim Bakanlığı Yenilik ve Eğitim Teknolojileri Genel Müdürlüğünün yazılı izni olmadan kopya edilmesi, fotoğraflarının çekilmesi, bilgisayar ortamına alınması, herhangi bir yolla çoğaltılması, yayımlanması veya başka bir amaçla kullanılması yasaktır. Bu yasağa uymayanlar, doğabilecek cezai sorumluluğu ve kitapçığın hazırlanmasındaki mali külfeti peşinen kabullenmiş sayılır.**

**“BAŞLAYINIZ” DENİLMEDEN SORU KİTAPÇIĞINI AÇMAYINIZ.**



12.01.2014 TARİHİNDE YAPILAN MOTORLU TAŞIT SÜRÜCÜ ADAYLARI SINAVI (MTSAS)  
K KİTAPÇIĞI CEVAP ANAHTARIDIR

MOTORLU TAŞIT SÜRÜCÜ  
ADAYLARI SINAVI

---

1. D
2. B
3. D
4. A
5. B
6. A
7. B
8. C
9. A
10. C
11. D
12. C
13. A
14. D
15. B
16. A
17. C
18. D
19. A
20. D
21. C
22. B
23. A
24. D
25. D
26. A
27. A
28. C
29. D
30. B
31. A
32. B
33. C
34. C
35. B
36. A
37. A
38. C
39. B
40. C
41. D
42. C
43. D
44. A
45. D
46. B
47. C
48. B
49. D
50. B